

Bild 3c: Schaltungsäquivalent für das Bitmuster: 0010

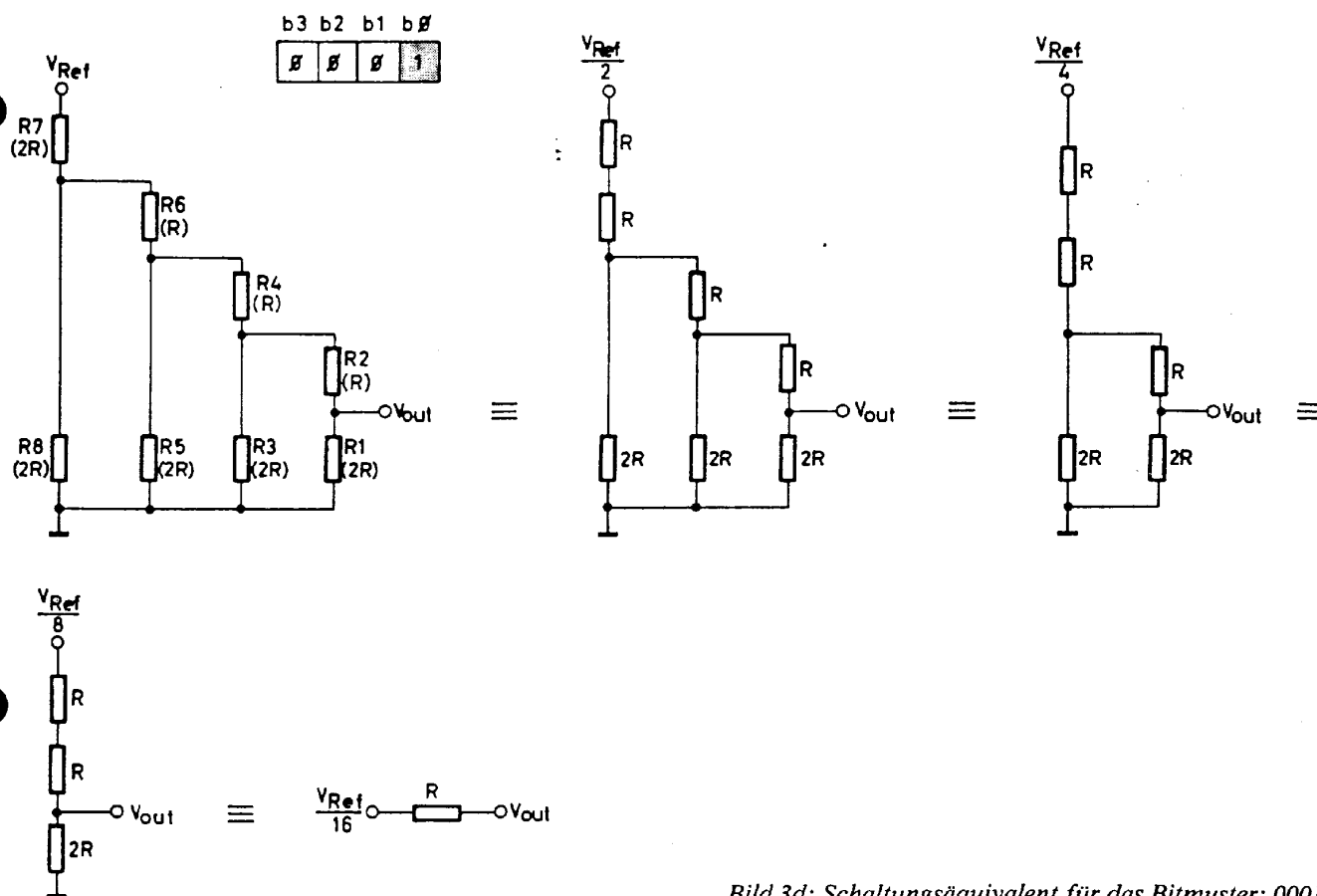


Bild 3d: Schaltungsäquivalent für das Bitmuster: 0001

zwei Relais, die die Drucktaster am Rotorsteuergerät (left-right bzw. up-down) ersetzen. Parallel zu diesen Relais sind vier LEDs vorgesehen, die den jeweiligen Betriebszustand anzeigen. Die Vorwiderstände dazu befinden sich auf der Platine. Der korrekte Anschluß der LEDs geht aus Bild 1 hervor.

Modifikation des Rotorsteuergerätes

Im Rotorsteuergerät sind einige geringfügige Änderungen vorzunehmen. Da die Stromversorgung der Interface-Schaltung aus dem Steuergerät erfolgt, ist es zweckmäßig, den dort vorhande-

nen Einweggleichrichter gegen einen Brückengleichrichter auszutauschen (Bild 4). Die Betriebsspannung für die Relais wird bei $+R$ abgenommen, die stabilisierte Spannung $+S$ versorgt den übrigen Schaltungsteil. Der 27-Ohm-Widerstand in der Minusleitung wird überbrückt, um Schwierigkeiten bei der