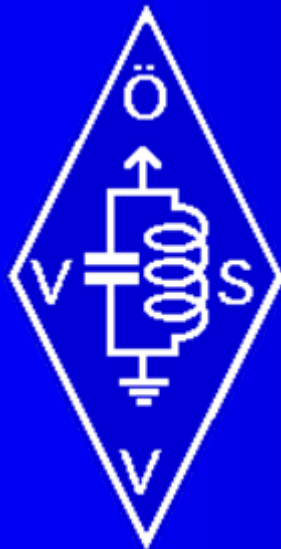


# Notfunk und Pactor in OE3

für den ADL-322 Schwechat



# Agenda

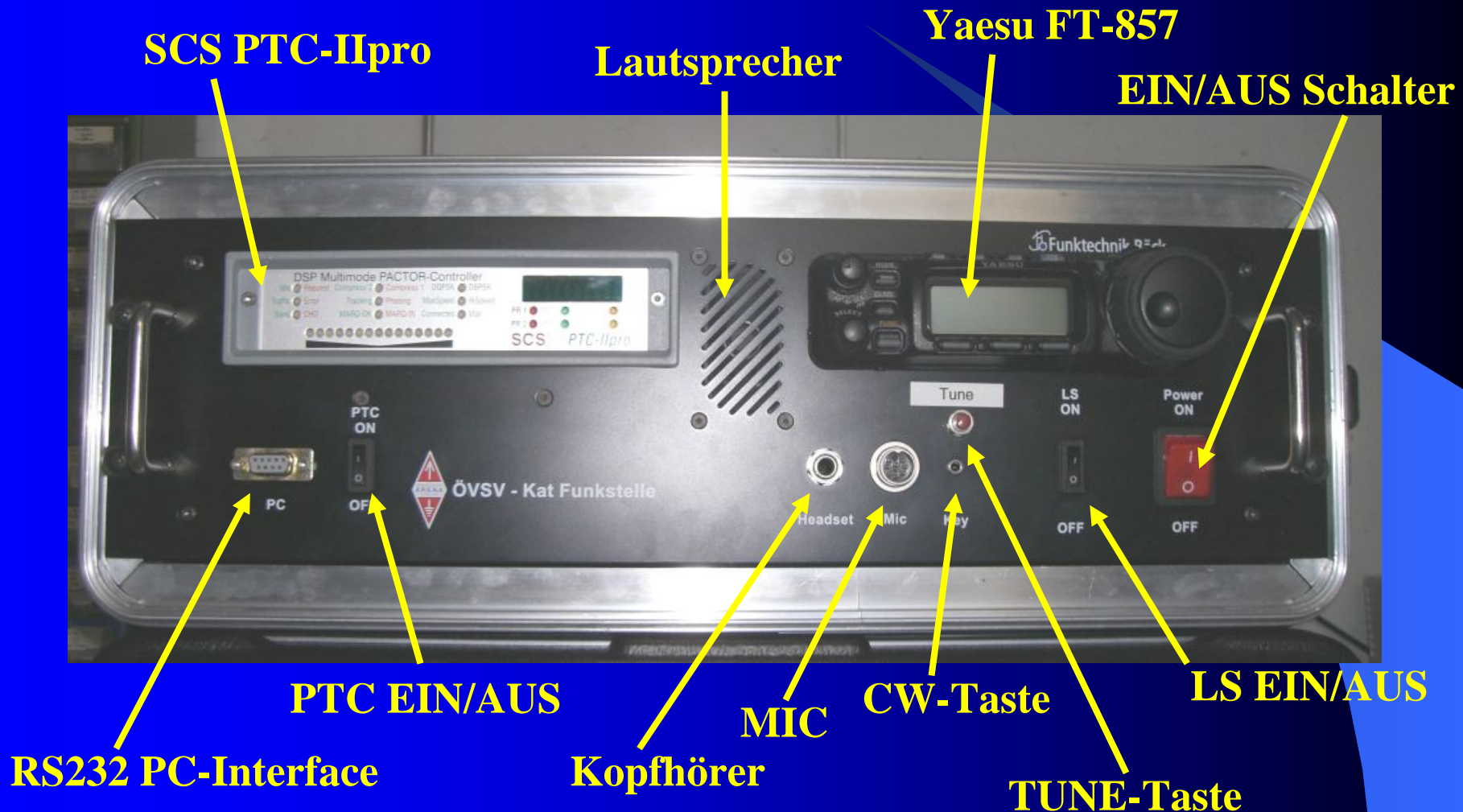
- 19:00 – 19:15 Begrüßung (OE3GSU)
- 19:15 – 19:45 Vortrag Notfunkkoffer, Pactor, (OE3CJB)
- 19:45 – 20:15 Behelfsantennenbau (OE3WYC)
- 20:15 – ??? Diskussion zu Pactor, Notfunk, ...

# Notfunkkurs

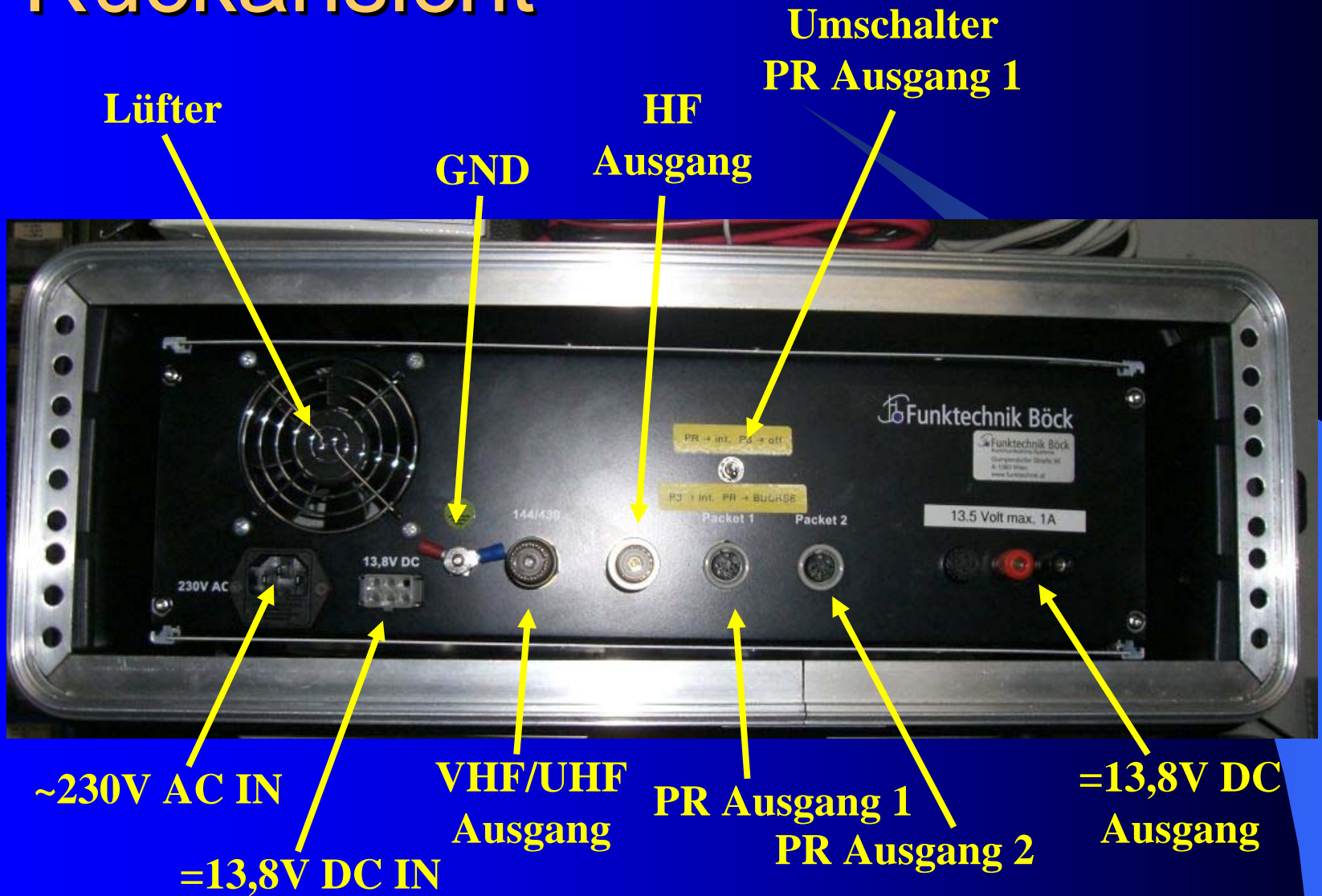
## Der Notfunkkoffer



# Vorderansicht



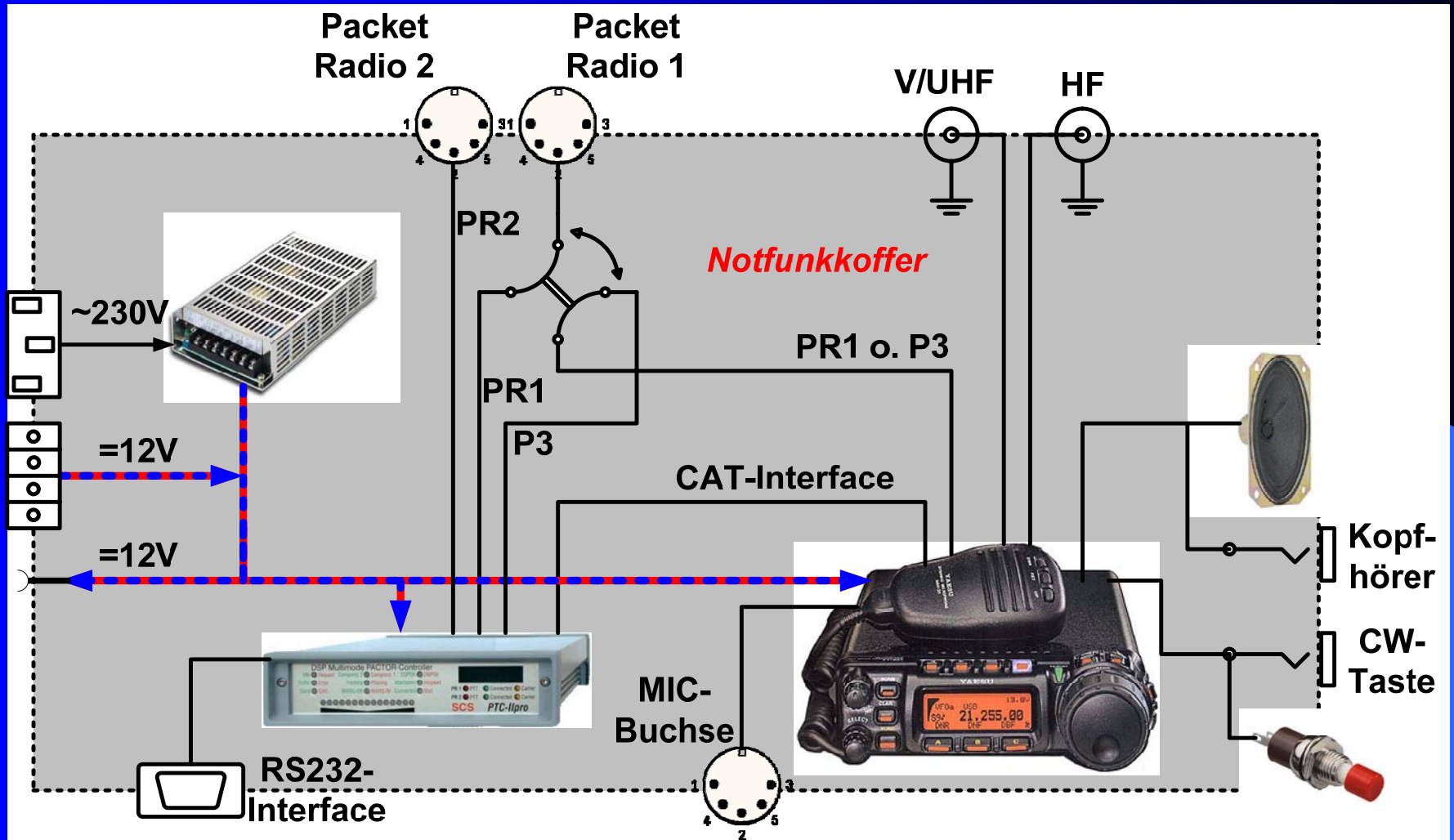
# Rückansicht



# Aufbau

- Yaesu FT-857 All mode, all band TRX
- SCS PTC-IIpro Pactor III Controller
- Schaltnetzteil ~230V AC -> 12V DC
- KW- und UKW-Antennenausgang auf N-Buchse inkl. Adapter auf PL-Norm
- 2x Packet Radio Ausgänge (einer schaltbar intern/extern TRX)
- Serielle Datenbuchse für PTC
- ~230V AC Kaltgerätebuchse
- =12V DC HF-TRX-Stecker
- =12V DC Ausgang auf Bananenbuchse
- Eingang für CW-Taste
- Abstimmknopf

# Blockschaltbild

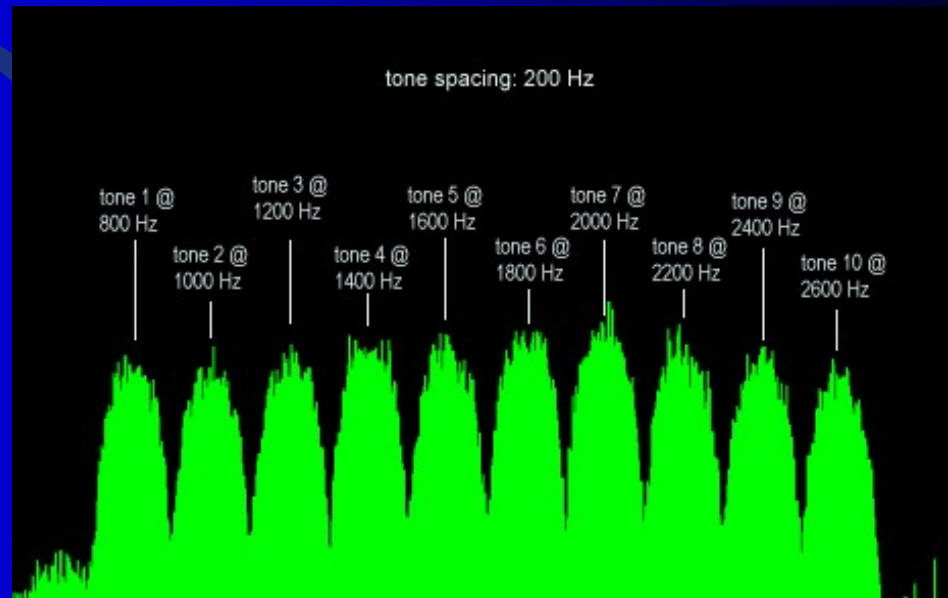


# Mögliche Betriebsarten

- CW, SSB, FM
- Packet Radio
- **Pactor III (I, II)**
- SSTV
- FAX
- APRS
- ...

# Notfunkkurs

## Pactor III



# Was ist Pactor?

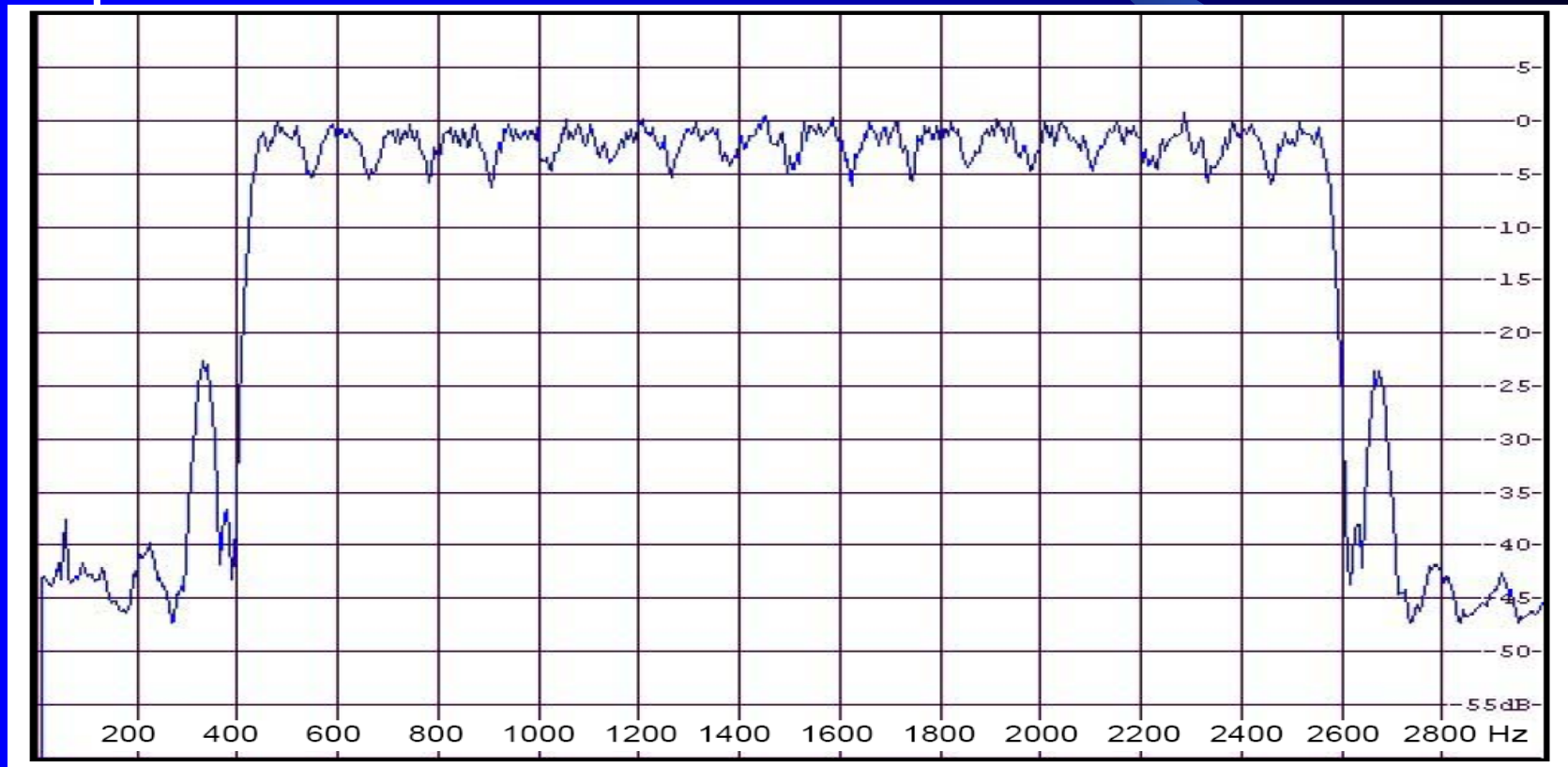
- Digitales Protokoll zur Übertragung von Daten über Kurzwelle
- Weiterentwicklung von AMTOR
- Fehlerkorrektur wie Packet Radio (CRC)
- 8-bit Code => Dateiübertragung
- Pactor I: FSK mit 100bd bzw. 200bd
- Pactor II: Datenkompression bis 300bd
- Pactor III: bis 5200bd (inkl. Kompression)

# Pactor III 1/4

- Bandbreite 2,4kHz
- bis zu 18 Subtöne
- Modulation:  
Differential Binary Phase Shift Keying (DBPSK)  
Differential Quadrature Phase Shift Keying (DQPSK)
- 6 „Speed Level“: 200bd – 3600bd PDR (phys. Datenrate)
- bis zu 5200bd NDR (Netto Datenrate) mit Kompression
- Verbindungsaufbau in FSK (P1) -> Kompatibilität zu Pactor 1 und 2

# Pactor III 2/4

Spektrum:



# Pactor III 3/4

## Speed Level:

	CN	0	1	2	3	4	5	6	7	8	9	10	11	12	12	14	15	16	17
SL																			
1							X							X					
2					X		X		X			X		X		X			
3				X	X	X	X	X	X	X	X	X	X	X	X	X	X		
4				X	X	X	X	X	X	X	X	X	X	X	X	X	X		
5			X	X	X	X	X	X	X	X	X	X	X	X	X	X	X	X	
6		X	X	X	X	X	X	X	X	X	X	X	X	X	X	X	X	X	X
TF	480	600	720	840	960	1080	1200	1320	1440	1560	1680	1800	1920	2040	2160	2280	2400	2520	

SL = speed level, CN = channel number, TF = tone frequency [Hz], an "x" indicates that the tone is used in the respective SL

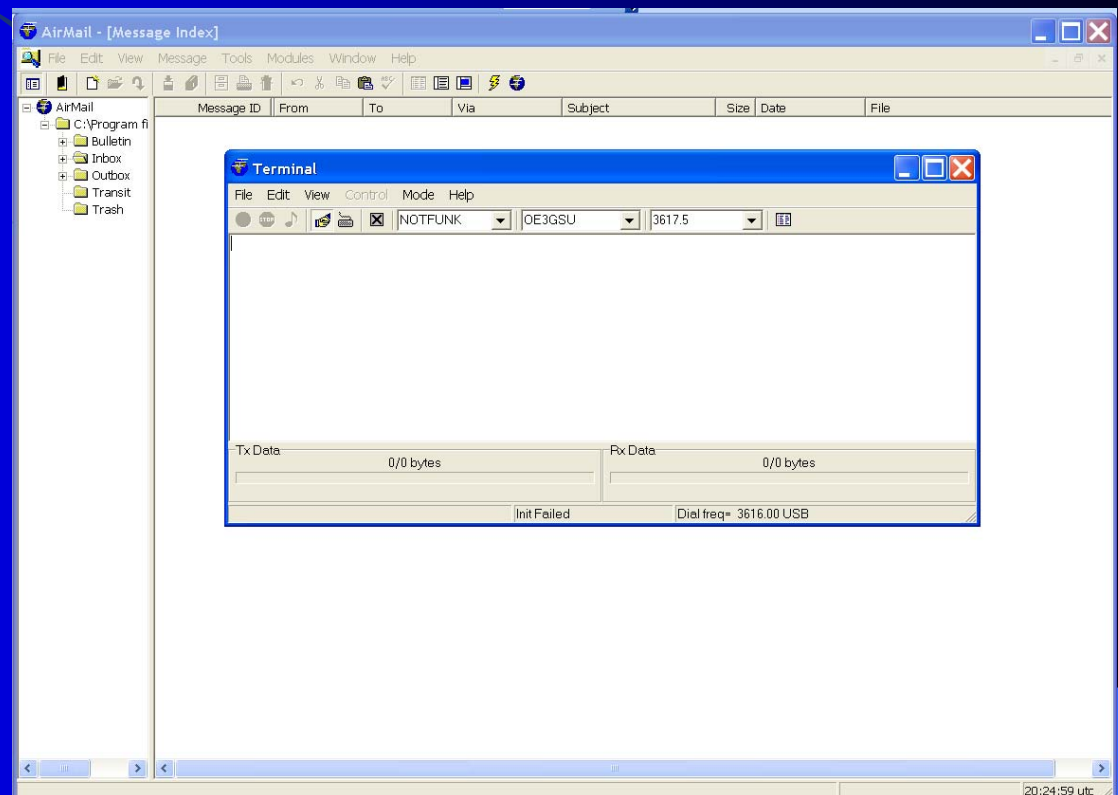
# Pactor III 4/4

## Wichtig für Betrieb (!):

- TRX in USB
- Frequenz: Dial = Mark – 1600Hz (+/- 80Hz)
- Tone Set „4“:  
1400Hz und 1600Hz Töne für Link- Setup @  
FSK Pactor I
- **Audiopegel anpassen an Transceiver!!**
- „Gerader“ Audiofrequenzgang
- TXDelay (default=4) überprüfen
- Masseverbindung zwischen PTC und TRX

# Notfunkkurs

## Airmail



# Pactor III Notfunknetzwerk

Winlink als EmComm (OE3ZK)

OE3XEC            3617,5 USB Pactor III  
                      3608,5 USB Pactor III

OE3XAR            438,550MHz 1k2 PR

# Notfunkkurs

## Sonstiges



# Internetlinks

## Notfunk allg.

LV3 – Info:

<http://www.oe3.oevsv.at/notfunk/>

## Software

Airmail <http://ww.airmail2000.com>

Winlink <http://www.winlink.org>

# Internetlinks

## Pactor Informationen

- Pactor Einführung von DJ4UF  
<http://www.dj4uf.de>
- SCS Homepage  
<http://www.scs-ptc.com>
- Frequenzlisten (auch für Alpha)  
[http://www.thiecom.de/service/index.html?target=Sitor\\_Pactor.html](http://www.thiecom.de/service/index.html?target=Sitor_Pactor.html)

**Danke Schön!**

**OE3CJB**

**Christian Bauer**  
**oe3cjb@oevsv.at**